



- T E C H
S Y S T E M

*Il primo sistema cosmeceutico avanzato
Ultra intensivo
con PDRN ed esosomi sintetici*

Un concetto innovativo studiato per ottenere risultati ineguagliabili.

*Unico,
efficace,
sicuro.*

Grazie alla formulazione ricca di ingredienti attivi,
V-Tech System è il trattamento perfetto per stimolare il
ringiovanimento cutaneo già dalla prima applicazione

**La potenza dei Polinucleotidi associata
alla forza stimolante degli esosomi
sintetici, arricchiti
con peptidi biomimetici**



V - T E C H S Y S T E M

V-Tech System è una tecnologia di rigenerazione tissutale composta da 2 prodotti:

- V-Tech Serum
- V-Tech Gel Mask

Il protocollo specifico studiato dagli specialisti di VM Corporation, permette di ottenere un risultato ottimale in termini di tonificazione, lifting e bioristrutturazione

V - T E C H S E R U M

Polinucleotidi 2% (20mg/ml) ad alto peso molecolare

- Esosomi sintetici con peptidi biomimetici (20mg)
 - Oligopeptide 20
 - Acetil decapeptide 3

Cellule staminali vegetali



V - T E C H

G E L M A S K

Polinucleotidi a basso peso molecolare
1%

- Acetil eptapeptide 9 *Gold carrier*
 - Copper Tripeptide 1

Polisaccaridi purificati da bava di lumaca,
Acido ialuronico libero basso peso molecolare,
Aloe vera



Razionale scientifico

01

Polinucleotidi

02

Esosomi sintetici

03

**Peptitidi
sintetici**

04

**Principi Lenitivi e
protettivi**

Polinucleotidi

La potenza del DNA



Polinucleotidi: *NucleoTech Lifting*

I polinucleotidi sono frazioni di DNA di origine organica che hanno la capacità di stimolare i fibroblasti aumentando la vitalità e la produzione di collagene e di altri componenti della matrice extracellulare (ECM); hanno un forte effetto antiossidante riducendo così gli effetti negativi dei radicali liberi cellulari.

I Polinucleotidi

- Stimolano la rigenerazione cellulare.
- Stimolano il processo di sintesi del DNA.
- Hanno proprietà anti-aging e antiossidante.
- Promuovono la sintesi di nuovo collagene.

Esosomi sinteici

La specifica veicolazione
cellulare



Esosomi

Gli ESOSOMI sono NANOVESICOLE espulse per ESOCITOSI da un gran numero di cellule umane, sono dotate di una doppia membrana, come le cellule stesse, e contengono una o più informazioni specifiche. Gli esosomi umani sono potenzialmente pericolosi poiché possono presentare antigeni di membrana in grado di scatenare una reazione immunitaria violenta.

Gli esosomi contengono informazioni, come ad esempio:

- **Proteine**
- **RNA messaggeri, frammenti a doppia elica di RNA, chiamati MICRO RNA,**
- **Molecole HLA di classe 1 e 2 che legano antigeni come fanno le cellule deputate a presentare antigeni.**

Esosomi sintetici

V-Tech System technology

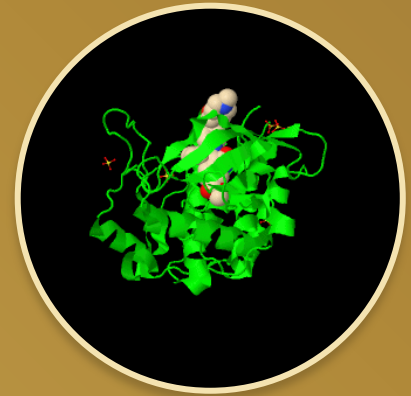
Per evitare il rischio di eccessiva stimolazione cellulare, con conseguente effetto di «rebound a feed back negativo» e soprattutto per evitare una sovra stimolazione del sistema immunitario, la ricerca dei laboratori VM ha messo a punto un **sistema esosomiale sintetico** a doppia membrana , privo di recettori antigenici in grado di veicolare peptidi biomimetici senza arrecare stimolazioni eccessive o reazioni immunitarie.

Gli esosomi sintetici garantiscono

- Veicolazione perfetta dei peptidi biomimetici
- Nessuna sovra stimolazione
- Nessuna stimolazione del sistema immunitario

Peptidi biomimetici
sintetici

Stimolazione tissutale
mirata



Oligopeptide-20 esosomiale

Acetyl decapeptide-3 esosomiale

Due peptidi biomimetici specifici per la stimolazione cutanea.
La veicolazione esosomiale ne migliora e potenzia l'effetto impedendo che si possano avere interferenze con la matrice extracellulare.

Due potenti peptidi biomimetici di origine sintetica in grado di:

- Velocizzare la guarigione e riparazione delle ferite.
- Stimolare la normale crescita della pelle
- Ridurre e prevenire linee e rughe cutanee generando attivamente nuove cellule della pelle
- Migliorare l'elasticità della pelle inducendo la sintesi di collagene ed elastina.

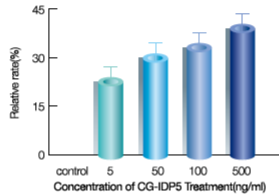
Risultati clinicamente testati

Oligopeptide-20 esosomiale

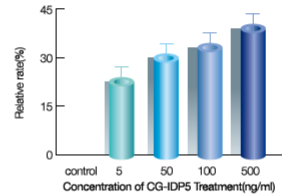
Acetyl decapeptide-3 esosomiale

A Cell Proliferation with Keratinocyte and Fibroblast Cells

Keratinocyte cell line



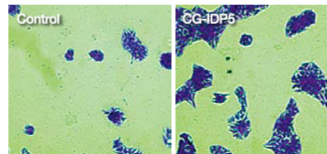
Fibroblast cell line



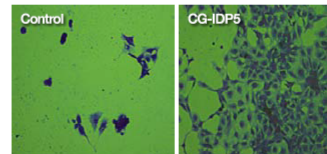
Cell growth assay after treatment of CG-IDP5 with Fibroblast cell and Keratinocyte cell. The assay was performed after 72hrs treatment of CG-IDP5 in the condition of serum free medium.

B Morphological Change of Keratinocyte and Fibroblast cells

Keratinocyte cell line



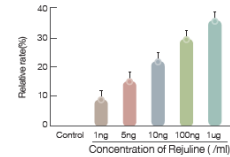
Fibroblast cell line



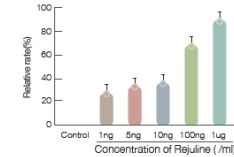
Cell morphology change after 72hrs incubation with CG-IDP5 (5ng/ml) in the condition of serum free media culture.

A Cell Proliferation with Keratinocyte and Fibroblast

Keratinocyte cell line



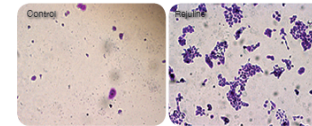
Fibroblast cell line



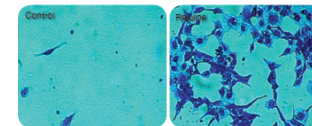
Cell growth assay after treatment of Rejuline on keratinocyte and fibroblast

The enhancement of NIH3T3 fibroblast cell and HaCaT keratinocyte cell proliferation was quantified by SRB assay at OD590nm. Rejuline increased NIH3T3 fibroblast cell and HaCaT keratinocyte cell proliferation in a dose-dependent manner.

B Morphology Test of Keratinocyte and Fibroblast



Keratinocyte cell line



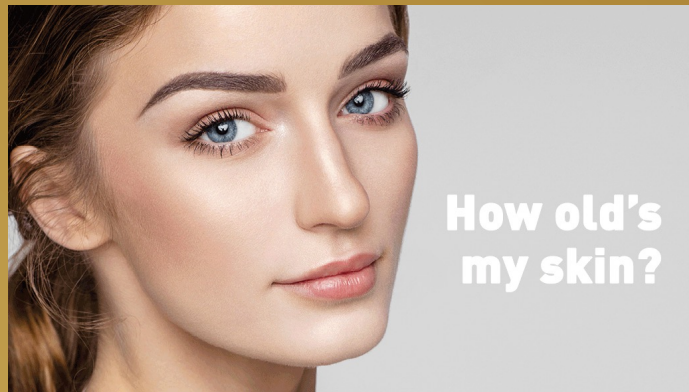
Fibroblast cell line

Cell growth assay after 72hr incubation with Rejuline (5ng/ml) in the condition of serum free medium.

Acetil eptapeptide 9 *Gold carrier* Copper Tripeptide 1

Il V-Tech Gel mask è arricchito con due innovativi polipeptidi in grado di stimolare efficacemente la pelle.

Due innovativi peptidi di origine sintetica in grado di stimolare i processi rigenerativi e migliorare la qualità cutanea.



Acetyl heptapeptide 9 *Gold carrier*

● Gold (Carrier)

Colloidal Gold (Au) core

Colloidal gold is a colloid, or suspension of particles of gold in a liquid. Gold particles are used to optimize the biodistribution of drugs

TECHNOLOGY BENEFITS

Higher peptide concentration
Improved Stability & Solubility
Improved Bioavailability



105-205 nm

● Acetyl Heptapeptide-9 (Active)

Peptide based in TGFβ

TGFβ is essential for normal collagen, elastin and other ECM proteins production
It stimulates fibrogenesis

Effetto clinicamente dimostrato:

- Aumento delle proteine della matrice extracellulare
- Incremento del turnover cellulare
- Effetto distensivo su linee e rughe cutanee

Risultati clinicamente testati

In vivo study:

In-use double blind, randomized, efficacy test
of a cream with MVP Golden Collagenine to improve facial and eye contour wrinkles

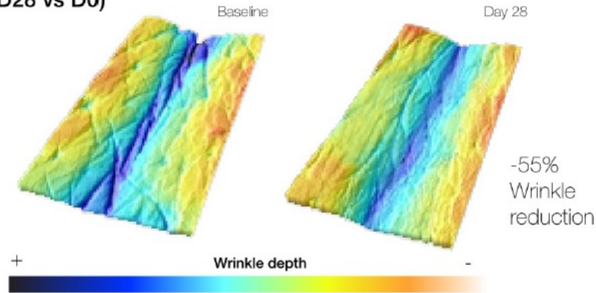
Protocol study :

15 Panelist (Healthy females)
Age : 35 -60 years old
28 days
Cream at 0.30% applied twice a day

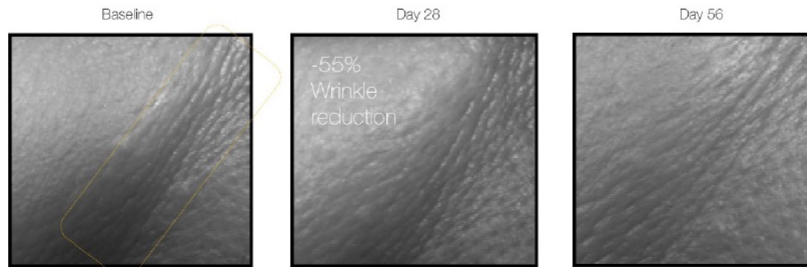
○ **Technique : Confocal profilometry :**

Confocal profilometry is a point scanning optical technique used to image the sample surface.

Anti-wrinkle effect (D28 vs D0)



○ **Technique : Stereoscopic microscope**



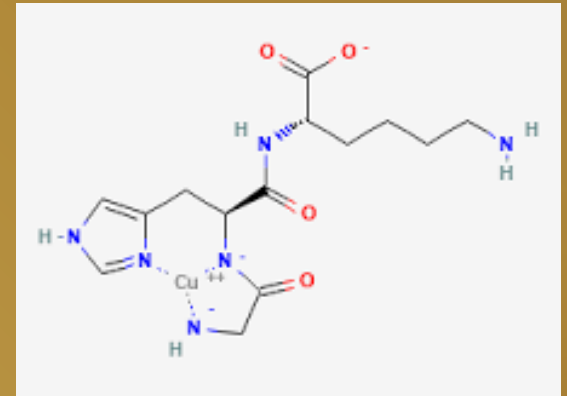
Acetil eptapeptide 9 *Gold carrier*

Copper Tripeptide 1

GHK-Cu è un complesso rame-peptidico che si trova naturalmente nei fluidi corporei (plasma, saliva e urina)

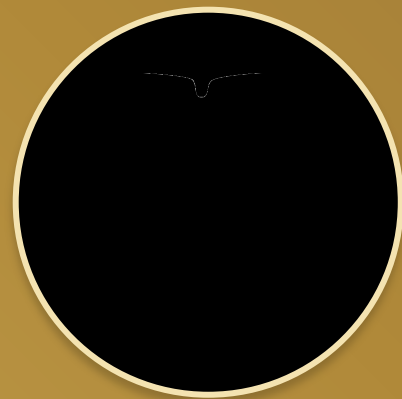
Ha diverse proprietà biologiche, migliora la rimarginazione delle ferite stimolando la rottura del collagene denaturato e stimolando successivamente la produzione di nuova EMC

Ha proprietà antiossidanti grazie al rame coniugato, riducendo così i radicali liberi extracellulari dannosi per la salute cellulare.



*Principi lenitivi e
protettivi*

Idratazione e protezione



Principi rigeneranti e protettivi

L'unicità del V-Tech Gel Mask è data dalla molteplicità e ricchezza di ingredienti funzionali. Oltre alle molecole bioattive, la texture è arricchita con ingredienti dall'elevato potere idratante, stimolante ed emolliente.

- Bava di lumaca:
polisaccaridi purificati
- Polinucleotidi a basso peso molecolare
- Aloe Vera
- Acido ialuronico LMW



Tanti principi attivi per un' azione sinergica



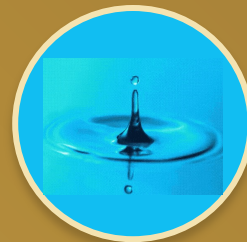
Polinucleotidi

- Rigenerazione cutanea
- Effetto antiossidante
- Azione idratante profonda



Esosomi sintetici

Effetto stimolante mirato



Sostanze idratanti e lenitive

Ripristino della barriera cutanea, idratazione, protezione



Ogni box contiene:

5 Serum da 5 ml
5 Mask Gel da 5 ml

Protocollo di applicazione

Fase 1 : Intradermal Administration di V-Tech Serum

Fase 2: Applicazione del V-Tech Gel Mask senza risciacquo

Normalmente sono sufficienti 2 ml di V-Tech Serum per ogni area (viso-collo-decolleté) e circa 2 ml si V-Tech Gel Mask da applicare massaggiando, lasciano in posa fino a completo assorbimento

Protocollo di applicazione

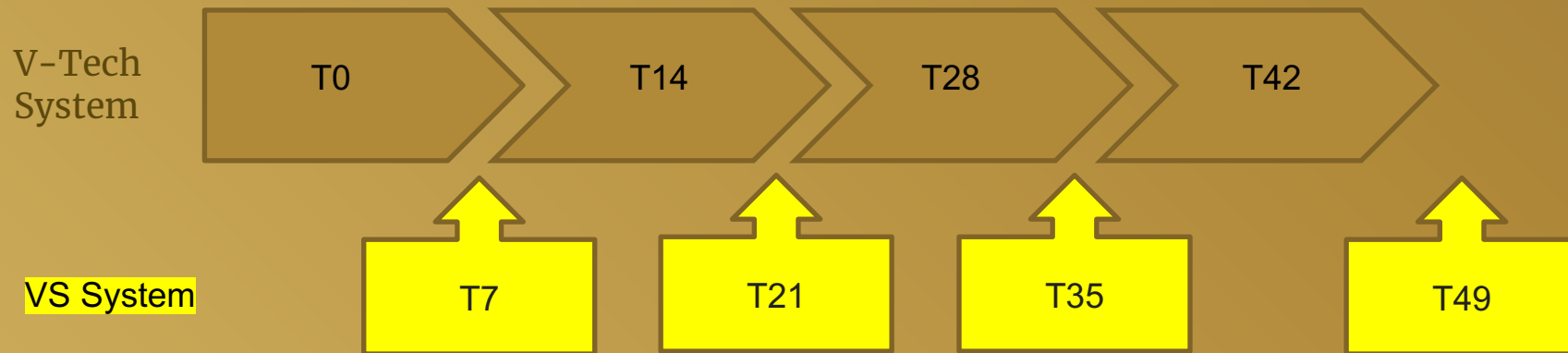
Una sessione ogni 14 giorni per 4 sessioni consecutive.



Consigliamo una sessione di mantenimento ogni 2 mesi per ottimizzare i risultati

Protocollo di applicazione combinato per pelli secche

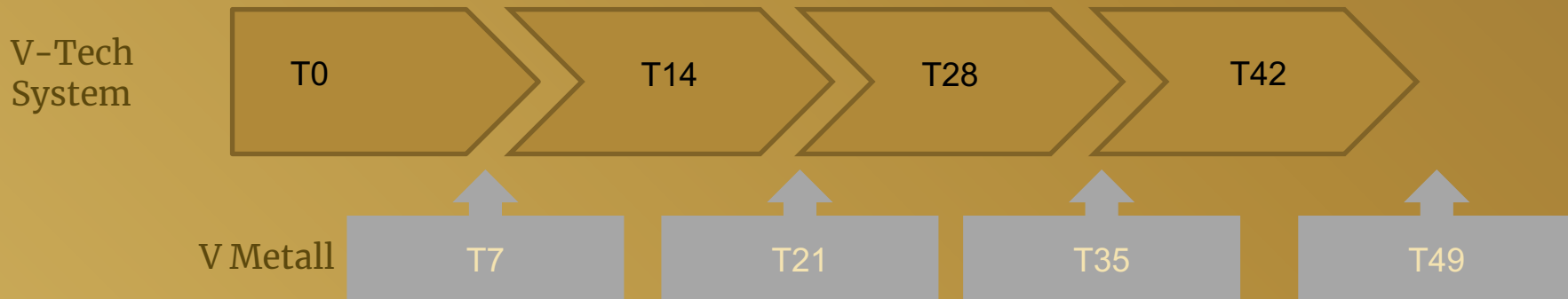
V-Tech System & V System



Consigliamo una sessione di mantenimento ogni 2 mesi per ottimizzare i risultati

Protocollo di applicazione combinato per pelli asfittiche e sottili

V-Tech System & v Metal



Consigliamo una sessione di mantenimento ogni 2 mesi per ottimizzare i risultati

Protocollo di applicazione per pelli grasse/ acneiche /comedoniche

V-Tech System & V Carbon System

V-Tech System



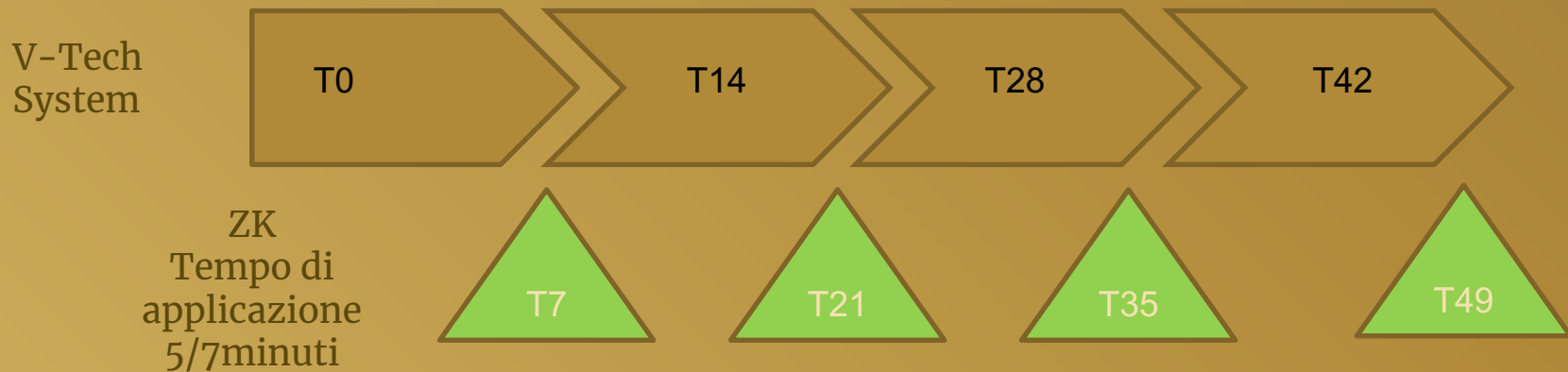
V Carbon System
Tempo di
applicazione
5/7minuti



Consigliamo una sessione di mantenimento ogni 2 mesi per ottimizzare i risultati

Protocollo di applicazione combinato per pelli con crono e foto ageing avanzato

V-Tech System & Zk



Consigliamo una sessione di mantenimento ogni 2 mesi per ottimizzare i risultati

Prima e dopo



Prima e dopo 3 sessioni



Prima e dopo 4 sessioni



Prima e dopo 3 sessioni



Prima e dopo



*Prima e
dopo 4
sessioni*

